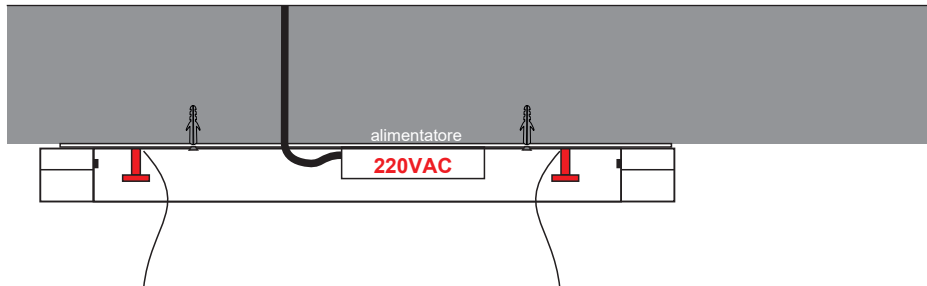


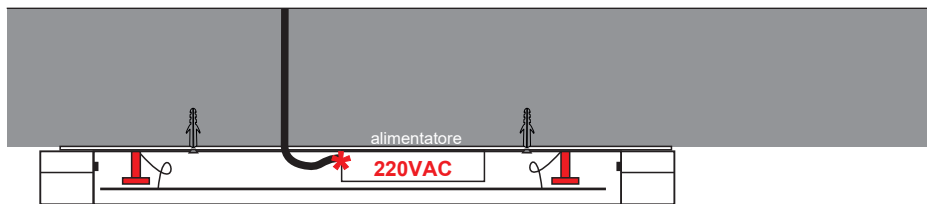
ISTRUZIONI DI MONTAGGIO
ASSEMBLY INSTRUCTIONS

- 1) Fissare l'apparecchio al plafone con tasselli adeguati al supporto
1) Fix the lamp to the ceiling with adequate screws

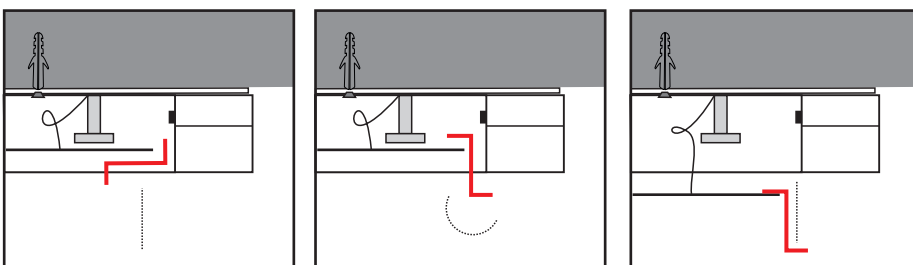


- 2) Effettuare il collegamento elettrico alimentatore - 220V
2) Make the electrical connection power supply - 220V

- 3) Chiudere il prodotto con l'ausilio dei magneti
3) Close the product with the help of the magnets



- X) Apertura cover per interventi di manutenzione
X) Cover Opening for service



PRODOTTO / PRODUCT

BELLAI HOME

MONTAGGIO / MOUNTING

Plafone / Ceiling

CODICI / CODES

3027COF - 3027CDM
3027EOF - 3027EDM - 3027ETF
3027FOF - 3027FDM

n°INSTALLATORI / INSTALLERS n°



STRUMENTI / INSTRUMENTMENTS



TEMPO / TIME



CERTIFICAZIONI / CERTIFICATIONS



ATTENZIONE / CAUTION



Togliere la rete di alimentazione prima dell'installazione, sostituzione della lampada e comunque prima di ogni operazione di manutenzione.

Always turn off power supply before install, replacing of the light bulb and prior to any maintenance interventions.



La sicurezza dell'apparecchio è garantita solo con l'uso appropriato delle seguenti istruzioni; pertanto è necessario consultarle e conservarle.

The safety of this product is guaranteed only if correctly used, according to this instruction sheet, which must be read first

COLLEGAMENTO ELETTRICO * ELECTRICAL CONNECTION

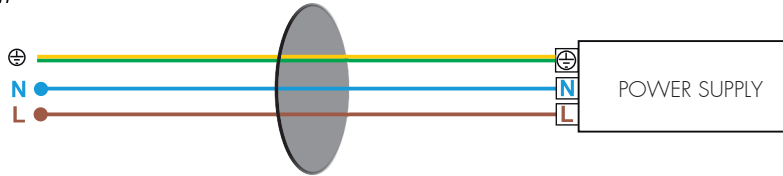


Attenzione! Togliere la rete di alimentazione prima dell'installazione, sostituzione della lampada e comunque prima di ogni operazione di manutenzione.

Caution! Always turn off power supply before install, replacing of the light bulb and prior to any maintenance interventions.

ON/OFF

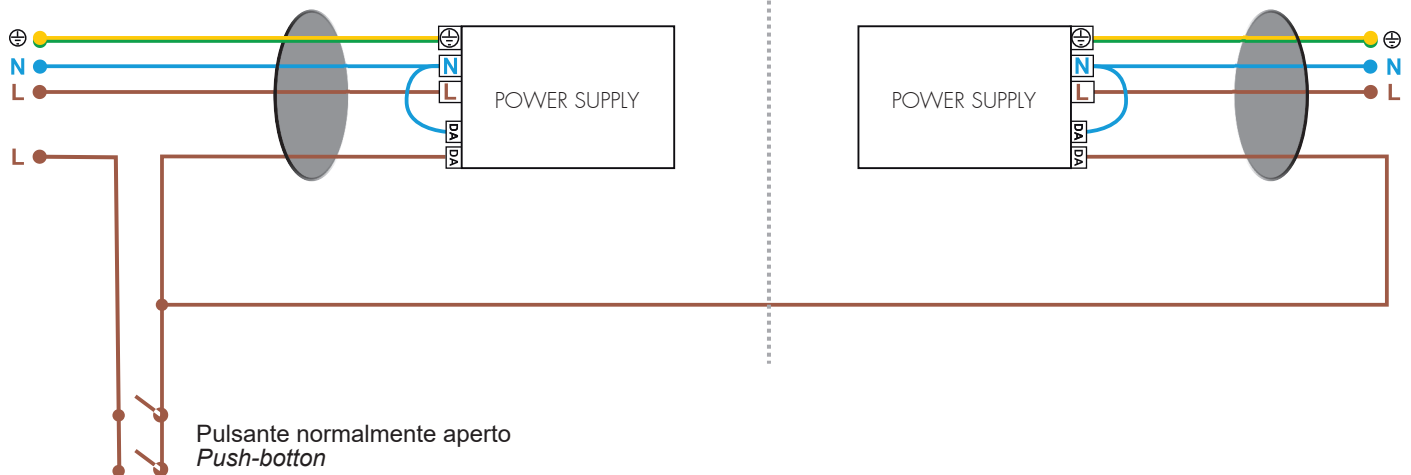
Versione ONOFF
ONOFF Version



DM

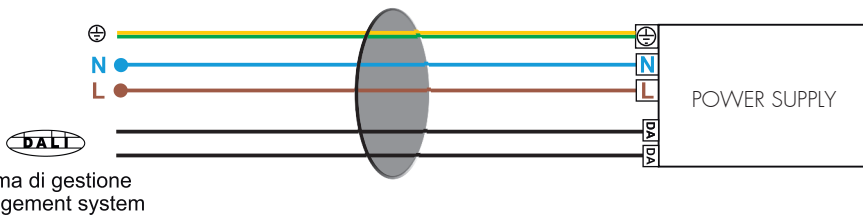
Versione dimmerabile - Collegamento con pulsante
Dimmable Version - Touch-DIM wiring

Lampada 1 Lampada 2



DM

Versione dimmerabile - Collegamento con sistema di gestione
Dimmable Version - Management System wiring



TF

Versione TAGLIO DI FASE
Phase CUT version

