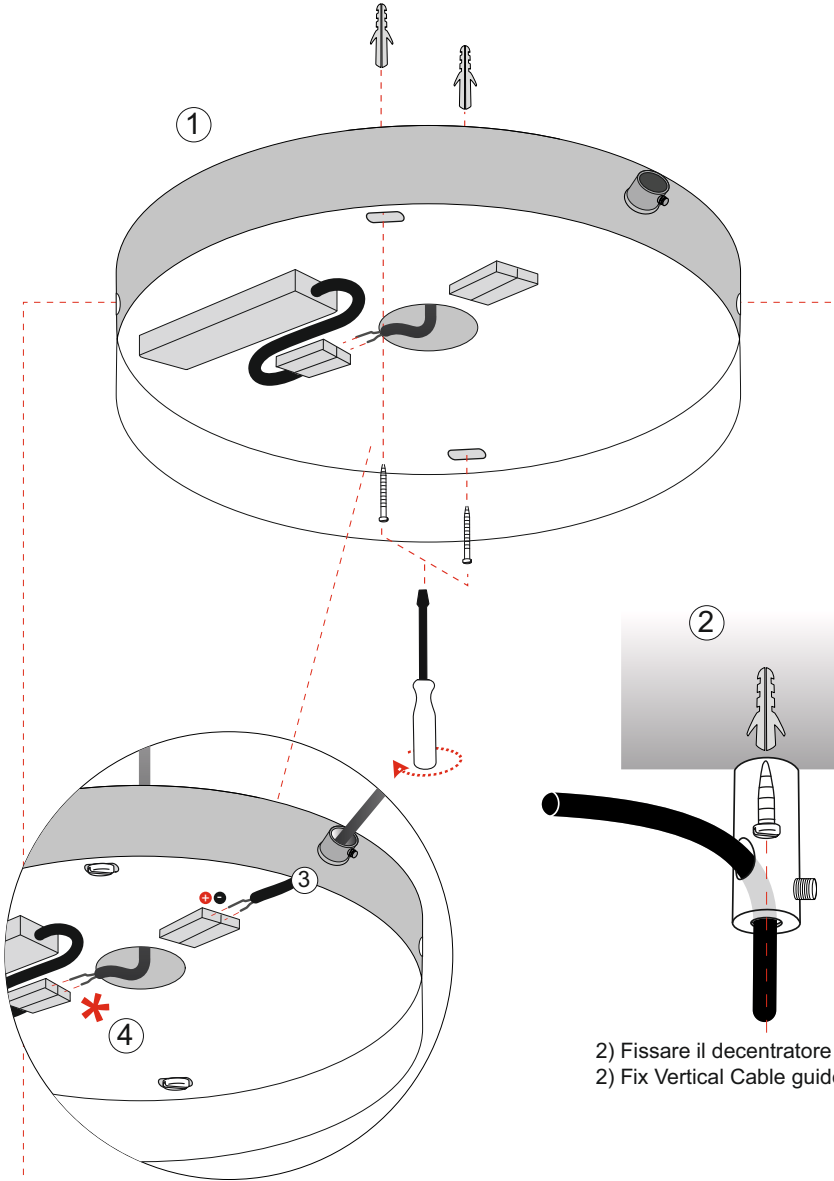


ISTRUZIONI DI MONTAGGIO  
ASSEMBLY INSTRUCTIONS

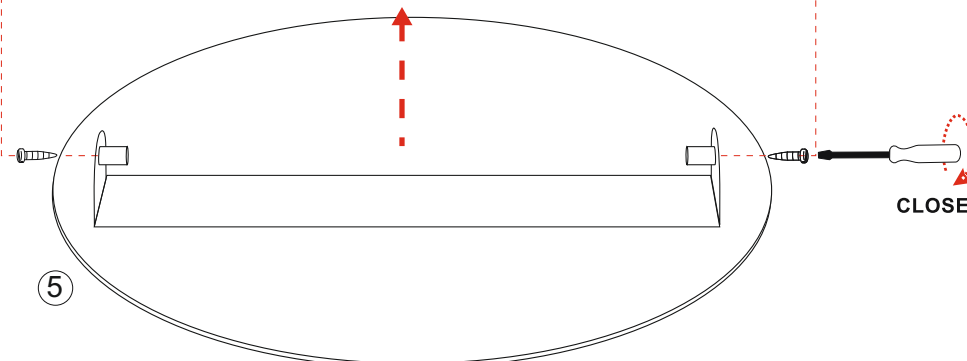
- 1) Fissare la base a plafone **tramite appositi tasselli**  
1) Fix the base to the ceiling **the fisher expansion**



- 2) Fissare il decentratore al soffitto  
2) Fix Vertical Cable guide

- 3) Collegare i conduttori delle sospensioni ai morsetti  
3) Connect the suspension power conductors to the terminal  
4) Collegare i conduttori di alimentazione 220V al morsetto  
4) Connect the 220V power conductors to the terminal

\*



- 5) Fissare la copertura alla staffa  
5) Secure the cover to the bracket

CLOSE

PRODOTTO / PRODUCT

Licis

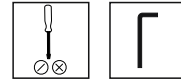
MONTAGGIO / MOUNTING

Soffitto / Ceiling

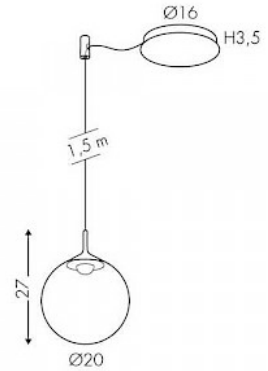
CODICI / CODES

1073BTF

STRUMENTI / STRUMENTS



CERTIFICAZIONI / CERTIFICATIONS



ATTENZIONE / CAUTION



Togliere la rete di alimentazione prima dell'installazione, sostituzione della lampada e comunque prima di ogni operazione di manutenzione.

*Always turn off power supply before install, replacing of the light bulb and prior to any maintenance interventions.*



La sicurezza dell'apparecchio è garantita solo con l'uso appropriato delle seguenti istruzioni; pertanto è necessario consultarle e conservarle.

*The safety of this product is guaranteed only if correctly used, according to this instruction sheet, which must be read first*

## COLLEGAMENTO ELETTRICO \* ELECTRICAL CONNECTION



Attenzione! Togliere la rete di alimentazione prima dell'installazione, sostituzione della lampada e comunque prima di ogni operazione di manutenzione.

**Caution!** Always turn off power supply before install, replacing of the light bulb and prior to any maintenance interventions.

### Collegamento ON OFF ON OFF Connection



### Collegamento TAGLIO DI FASE PHASE CUT Connection

