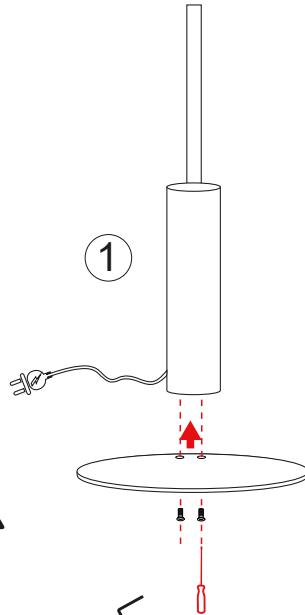


## ISTRUZIONI DI MONTAGGIO

### ASSEMBLY INSTRUCTIONS

- 1) Avvitare la base con 2 viti  
*Screw the base on with 2 screws*
- 2) infilare l'estensione dello stelo e fissarlo con il grano  
*thread in the stem extension and secure it with the grub screw*
- 3) aprire la cover sulla base  
*open the cover on the base*
- 4) passare il cavo fino alla base inserendolo dall'estremità dello stelo e regolarlo in altezza con il grano  
*run the cable to the base by inserting it from the end of the stem and adjust the height with the grub screw*
- 5) effettuare il collegamento elettrico e richiudere la cover  
*make the electrical connection and close the cover*



ISTRUZIONI DI MONTAGGIO Rev.A  
ASSEMBLY INSTRUCTIONS

PRODOTTO / PRODUCT

Lambda

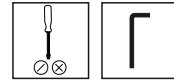
MONTAGGIO / MOUNTING

Piantana / Floor

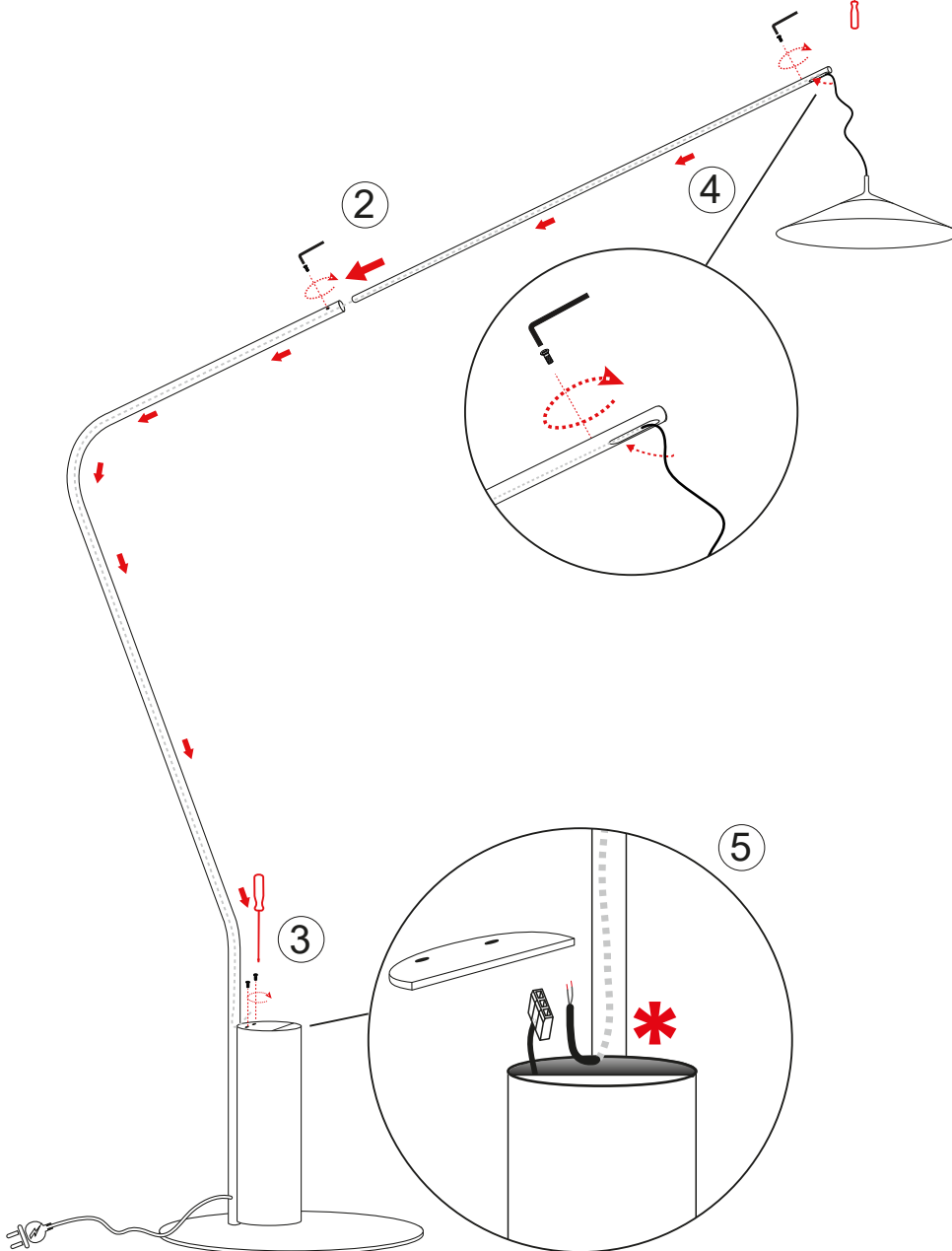
CODICI / CODES

5071D

STRUMENTI / STRUMENTS



CERTIFICAZIONI / CERTIFICATIONS



ATTENZIONE / CAUTION



Togliere la rete di alimentazione prima dell'installazione, sostituzione della lampada e comunque prima di ogni operazione di manutenzione.

**Always turn off power supply before install, replacing of the light bulb and prior to any maintenance interventions.**



La sicurezza dell'apparecchio è garantita solo con l'uso appropriato delle seguenti istruzioni; pertanto è necessario consultarle e conservarle.

**The safety of this product is guaranteed only if correctly used, according to this instruction sheet, which must be read first**