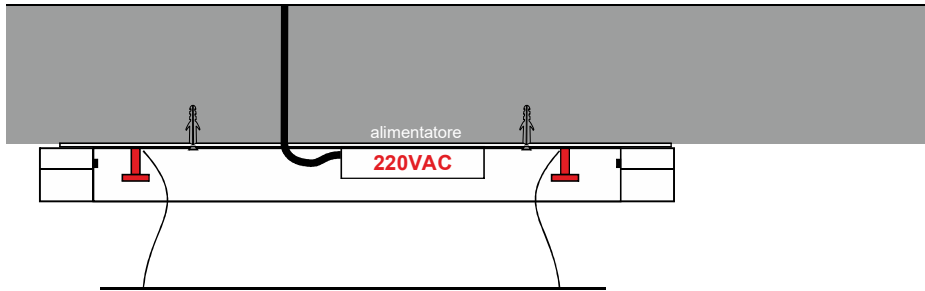


## ISTRUZIONI DI MONTAGGIO

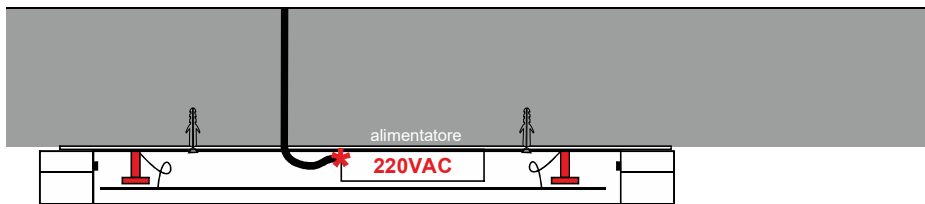
### ASSEMBLY INSTRUCTIONS

- 1) Fissare l'apparecchio al plafone con **tasselli adeguati al supporto**
- 1) Fix the lamp to the ceiling with **adequate screws**

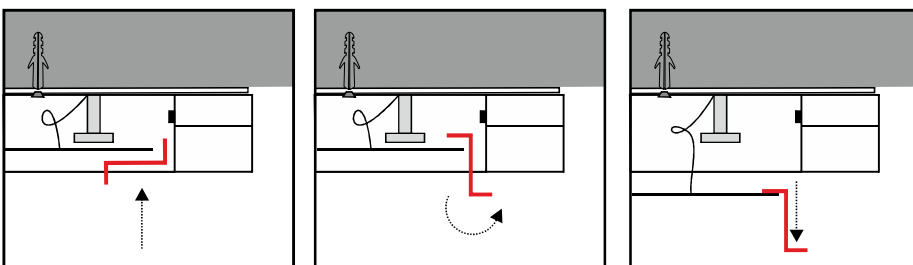


- 2) Effettuare il collegamento elettrico **alimentatore - 220V**
- 2) Make the electrical connection **power supply - 220V**

- 3) Chiudere il prodotto con l'ausilio dei magneti
- 3) Close the product with the help of the magnets



- X) Apertura cover per interventi di manutenzione
- X) Cover Opening for service



## PRODOTTO / PRODUCT

BELLAI HOME

## MONTAGGIO / MOUNTING

Plafone / Ceiling

## CODICI / CODES

3027COF - 3027CDM  
3027EOF - 3027EDM - 3027ETF  
3027DOF - 3027DDM

n°INSTALLATORI / INSTALLERS n°



## STRUMENTI / INSTRUMENTS



## TEMPO / TIME



## CERTIFICAZIONI / CERTIFICATIONS



## ATTENZIONE / CAUTION



Togliere la rete di alimentazione prima dell'installazione, sostituzione della lampada e comunque prima di ogni operazione di manutenzione.

*Always turn off power supply before install, replacing of the light bulb and prior to any maintenance interventions.*



La sicurezza dell'apparecchio è garantita solo con l'uso appropriato delle seguenti istruzioni; pertanto è necessario consultarle e conservarle.

*The safety of this product is guaranteed only if correctly used, according to this instruction sheet, which must be read first*

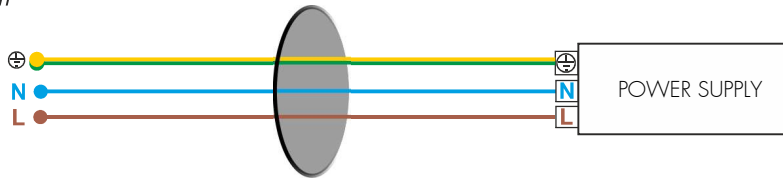
## COLLEGAMENTO ELETTRICO ELECTRICAL CONNECTION



Attenzione! Togliere la rete di alimentazione prima dell'installazione, sostituzione della lampada e comunque prima di ogni operazione di manutenzione.

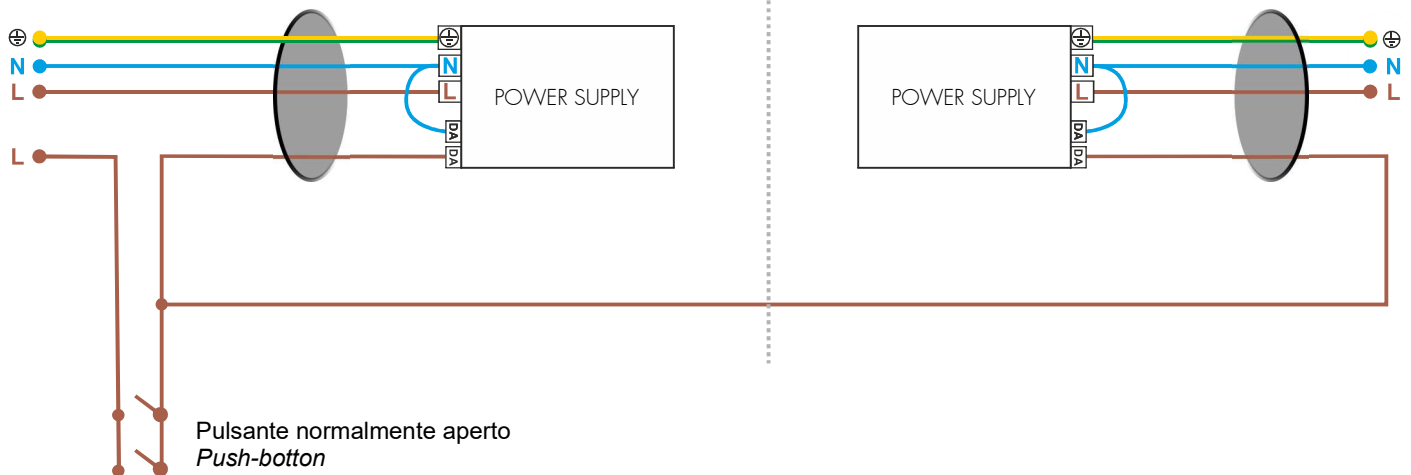
**Caution!** Always turn off power supply before install, replacing of the light bulb and prior to any maintenance interventions.

### Versione ONOFF ONOFF Version

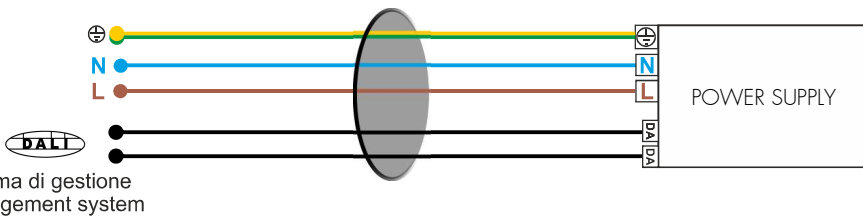


### Versione dimmerabile - Collegamento con pulsante Dimmable Version - Touch-DIM wiring

#### Lampada 1      Lampada 2



### Versione dimmerabile - Collegamento con sistema di gestione Dimmable Version - Management System wiring



### Versione TAGLIO DI FASE Phase CUT version

