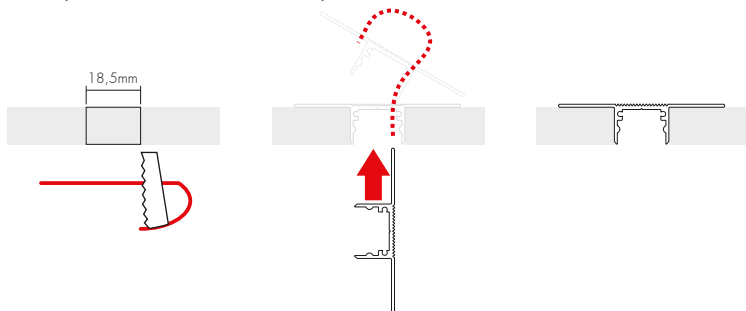
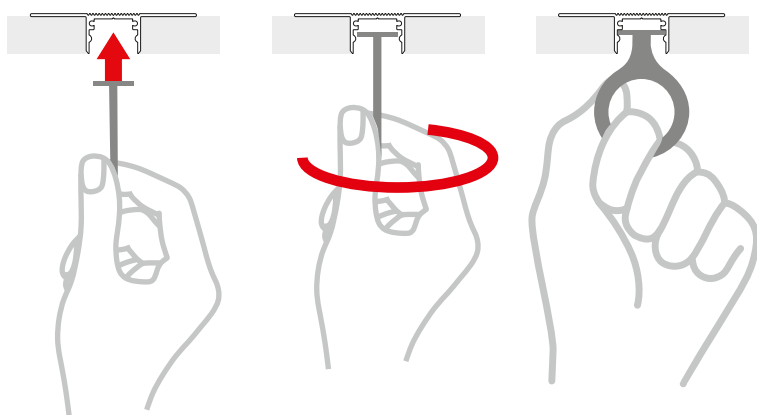


INSERIMENTO DEL PROFILO NEL CARTONGESSO

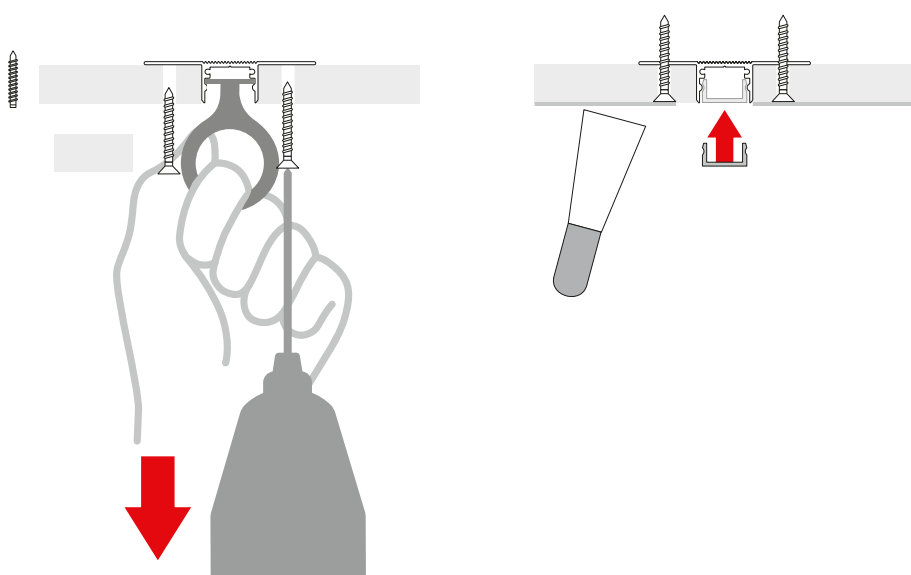
- A) Forare il cartongesso ed inserire il profilo nel foro.
A) pierce the plasterboard and insert the profile into the hole.



- B) Inserire la chiavetta nel profilo.
B) Enter the installation key in the profile.



- C) Fissare il profilo al cartongesso, tenendolo in posizione tramite la «chiavetta di installazione». Successivamente inserire il diffusore e rasare il cartongesso.
C) Fix the profile to the plasterboard, holding it in place through the «installation key». Then insert the diffuser and shape the plasterboard.



PRODOTTO / PRODUCT

PROFILO INCASSO FILOMURO
(cartongesso escluso)

MONTAGGIO / MOUNTING

Incasso

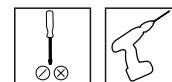
CODICI / CODES

4010I

n°INSTALLATORI / INSTALLERS n°



STRUMENTI / INSTRUMENTS



ATTENZIONE



Togliere la rete di alimentazione prima dell'installazione, sostituzione della lampada e comunque prima di ogni operazione di manutenzione.



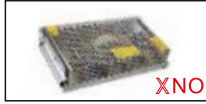
La sicurezza dell'apparecchio è garantita solo con l'uso appropriato delle seguenti istruzioni; pertanto è necessario consultarle e conservarle.

INDICAZIONI GENERALI



A) Le stripled TeamItalia devono essere adeguatamente dissipate al fine di ottimizzare le prestazioni per l'intero ciclo di vita del prodotto. Il prodotto è garantito solo se installato su profili in alluminio TeamItalia.

B) Le stripled TeamItalia devono essere alimentate con alimentatori appositamente concepiti per sorgenti led rispondenti alle principali normative inclusa EN- 61000 ; EN-55015 ; EN-61547 relativa alla compatibilità elettromagnetica.

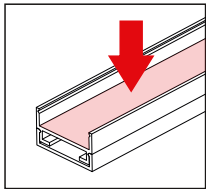


Il prodotto è garantito solo se alimentato con driver conformi alle specifiche di cui sopra.

C) Le stripled TeamItalia devono essere installate da personale qualificato attendendosi scrupolosamente alle istruzioni di montaggio al fine di evitare danneggiamento del prodotto, la riduzione della sua vita utile e il decadimento della garanzia.

ISTRUZIONI DI MONTAGGIO

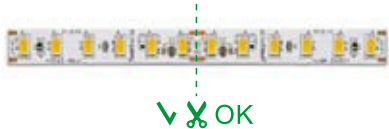
1) Pulire accuratamente la sede del led interna al profilo con detergente neutro ed asciugare completamente la superficie prima di applicare il led.



2A) Prima di toccare le stripled assicurarsi di scaricare a terra eventuale elettricità statica dal corpo ad esempio indossando un bracciale antistatico.

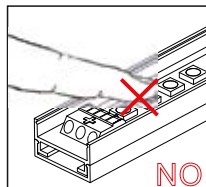
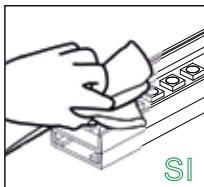
2B) prima di procedere con l'installazione indossare guanti in poliestere o vinile antistatico. **NON** toccare la Striped con le mani nude.

3) Se necessario tagliare la Striped in corrispondenza delle piazzole in rame lungo la linea tratteggiata.



4A) Applicare la strip utilizzando un panno morbido antistatico distribuendo accuratamente la pressione su più chipled.

NON effettuare pressione direttamente sul singolo chip.



4B) Collegare la stripled (vedi punto 5).

Accenderla e lasciarla accesa per 15 minuti al fine di scaldare il biadesivo ed il supporto in alluminio quindi ripetere il punto 4A per garantire la migliore adesivizzazione della strip sul profilo.

ISTRUZIONI DI MONTAGGIO

Per stripled

(NON INCLUDE) (NOT INCLUDED)

MONTAGGIO

Su Profilo Alluminio

n°INSTALLATORI



STRUMENTI



CERTIFICAZIONI



ATTENZIONE



Togliere la rete di alimentazione prima dell'installazione, sostituzione della lampada e comunque prima di ogni operazione di manutenzione.



la sicurezza dell'apparecchio è garantita solo con l'uso appropriato delle seguenti istruzioni; pertanto è necessario consultarle e conservarle.

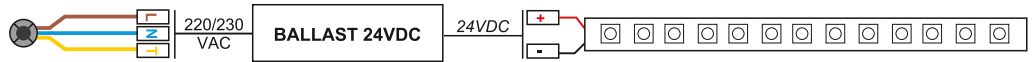
COLLEGAMENTO ELETTRICO



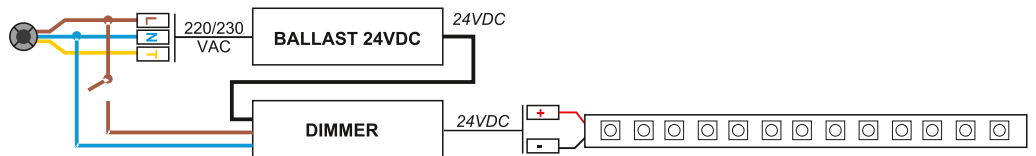
5) Attenzione! Togliere la rete di alimentazione prima dell'installazione, sostituzione della lampada e comunque prima di ogni operazione di manutenzione.

6) Collegare la striped come da schema

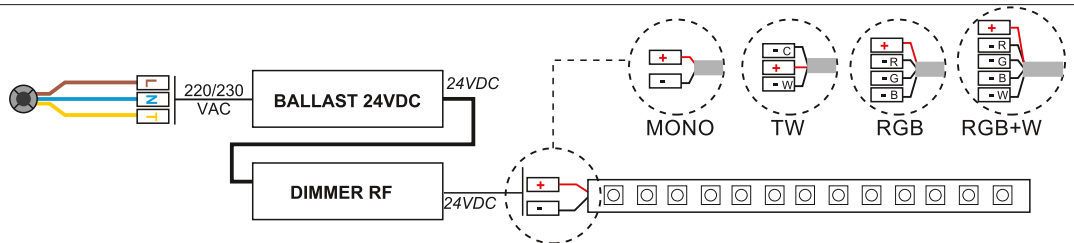
ON/OFF



TOUCH/DIM



DIMMER RF
+
Remote Controller



ATTENZIONE

NON Installare strip senza adeguato profilo dissipante

NON Installare strip su supporto non pulito

NON installare strip senza scaricare elettricità statica

NON Toccare direttamente il chip con le mani

NON Collegare strip con tensione accesa