

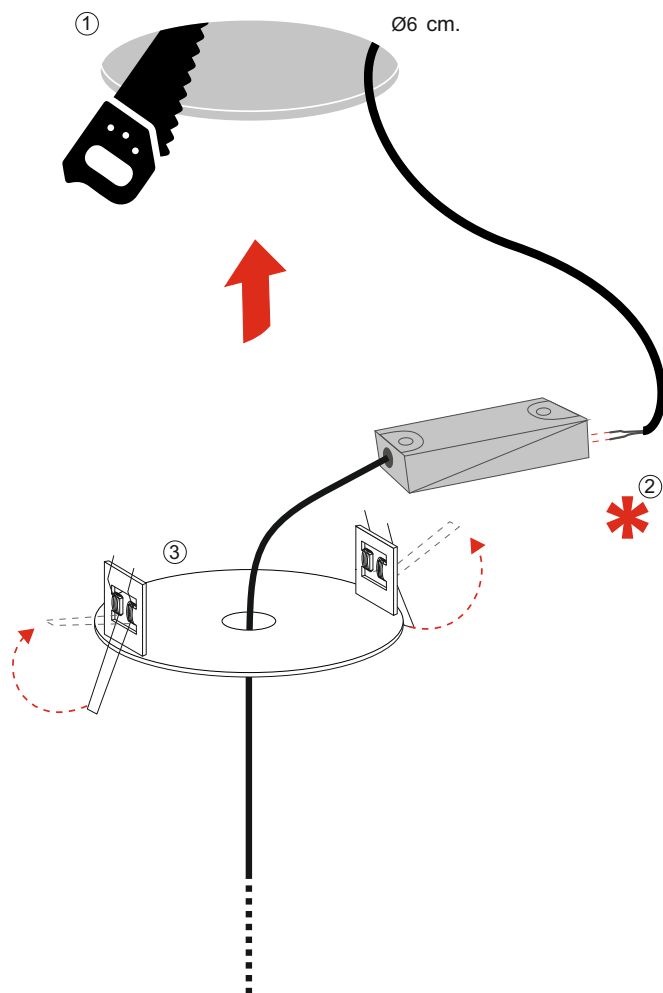


- 1) Forare il cartongesso.  
1) Cut the plasterboard.
- 2) Effettuare il collegamento elettrico primario.  
- 3) Inserire il prodotto nel cartongesso sollevando le molle.

- 3) Insert the lamp into the plasterboard lifting the springs.



## PRODOTTO / PRODUCT

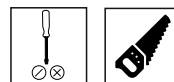
Lambda

## MONTAGGIO / MOUNTING

Incasso / Recessed

## CODICI / CODES

4071PTF  
4071QTF



## CERTIFICAZIONI / CERTIFICATIONS



## STRUMENTI / STRUMENTS



## ATTENZIONE / CAUTION



Togliere la rete di alimentazione prima dell'installazione, sostituzione della lampada e comunque prima di ogni operazione di manutenzione.

**Always turn off power supply before install, replacing of the light bulb and prior to any maintenance interventions.**



La sicurezza dell'apparecchio è garantita solo con l'uso appropriato delle seguenti istruzioni; pertanto è necessario consultarle e conservarle.

**The safety of this product is guaranteed only if correctly used, according to this instruction sheet, which must be read first**

## COLLEGAMENTO ELETTRICO \* ELECTRICAL CONNECTION



Attenzione! Togliere la rete di alimentazione prima dell'installazione, sostituzione della lampada e comunque prima di ogni operazione di manutenzione.

**Caution!** Always turn off power supply before install, replacing of the light bulb and prior to any maintenance interventions.

### Collegamento ON OFF ON OFF Connection



### Collegamento TAGLIO DI FASE PHASE CUT Connection

